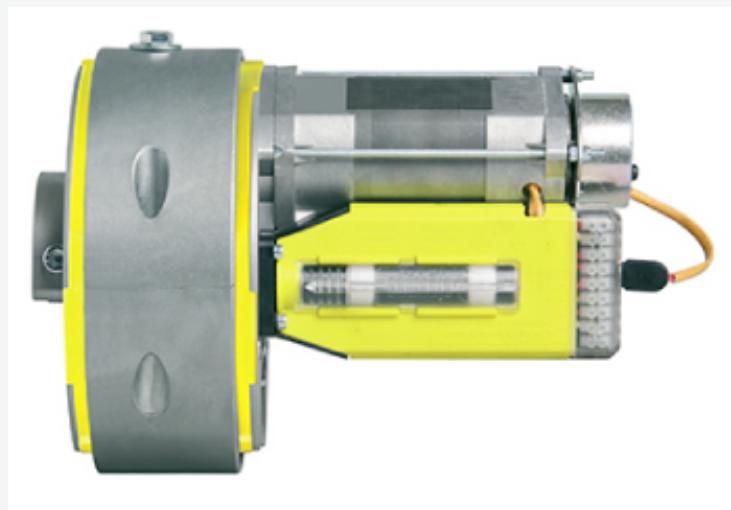
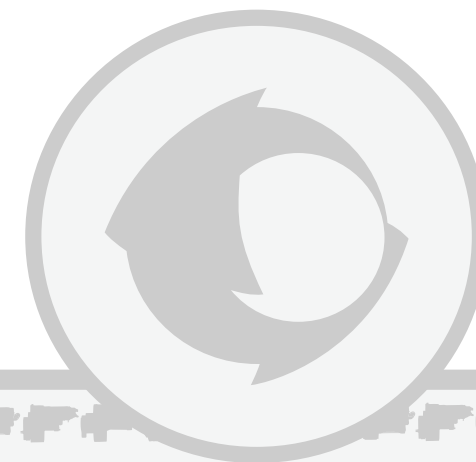


ES-76 Evolution



ES 76 - 1M EVOLUTION - cod. 71810000
Motore centrale per serrande serie ES Evolution
ad 1 motore



ES 76 - 2M EVOLUTION - cod. 71910000
Motore centrale per serrande serie ES Evolution
a 2 motori.

Serie storica dei nostri elettroriduttori, nasce nel 1972 come il primo motore "aperto in due parti", assemblabile anche su serrande già installate senza smontare o modificare l'albero; un primato che valse un brevetto mondiale. Una vera rivoluzione per quel tempo ma sempre attuale grazie ai continui affinamenti tecnologici per essere sempre al passo con i tempi. I motori della serie EVOLUTION sono realizzati con soluzioni tecniche e materiali all'avanguardia, che garantiscono affidabilità e durata nel tempo.

Il doppio stadio di riduzione, presente su entrambe le versioni, garantisce un notevole incremento della portata di sollevamento su tutte le serrande.

Il fine corsa utilizza lo stesso innovativo principio introdotto con la serie UNIKO: permette una grande escursione e, allo stesso tempo, una regolazione micrometrica estremamente accurata. La produzione si articola su due modelli: un motore e due motori.

Caratteristiche tecniche

Modello	Diametro asse serranda mm	Diametro flangia avvolgim. mm	Potenza assorbita W	Assorbim. motore A	Tempo di servizio S	Tensione alimentaz. V	Frequenza Hz	Classe di isolamento motore	Capacità elettrica condensat. mF	Giri flangia giri / 1'	Coppia in uscita N m	Forza di sollevam. kg
ES 76-1M EVOLUTION	76	240	650	2,8	95	230	50	B	16	7,4	190	161
ES 76-2M EVOLUTION	76	240	1000	4,4	105	230	50	B	24	7,4	285	242

Accessori



Blocco elettromagnetico
Cavo 6 mt.
cod. 75120000



Sblocco interno.
cod. 75160000